



vitrageX

Eingangstüren aus Aluminium





Eingangstüren aus Aluminium

Die elegante Kollektion der Despiro Türen ist ein an die anspruchsvollsten unserer Kunden, die nicht nur moderne technologische, sondern auch ansprechende Lösungen zu schätzen wissen, gerichtetes Angebot. Eine Verbindung aus Schönheit und Widerstandsfähigkeit in einem Element, an dem man nicht gleichgütig vorbeigehen kann.





Ästhetik und Design

Der Hauptvorteil, der diese Tür auszeichnet sind Türflügel, die hinter dekorativen Füllungen versteckt wurden, um auf diese Art den Effekt einer einheitlichen Fläche zu erreichen. Dieser Effekt wurde durch die Benutzung spezieller Profile, auf die die Aluminiumfüllungen montiert werden, erreicht. Die Tür wurde so entworfen, dass der gleiche Effekt von beiden Seiten erreicht wurde - sowohl von Außen, als auch von Innen. Die verdeckten Türbänder verleihen den Eindruck von Einheitlichkeit und Harmonie, und unterstreichen den ästhetischen Wert der Tür.

Dichtheit und Isolierung

Dank der Ausführung der Tragkonstruktion im System MB-86 ausgeführt wird, stehen uns leichte, aber gleichzeitig steife und robuste Aluminiumprofile in vier Bauvarianten (ST, SI, SI+ und AERO) mit drei Varianten der unteren Dichtung zur Verfügung. Die Tür ist äußerst wasser- und luftdicht, hervorragend thermisch isoliert und schalldicht. Das wirkt sich direkt sowohl auf das Wohlbefinden im Hausinneren, als auch auf die Nutzungskosten des Gebäudes aus.

Individueller Stil

Die Aluminiumfüllungen sind in vielen Mustern und Farben erhältlich. Die während der Produktion ausgeführten Ausfräsungen mit verschiedenen Formen, Verzierungen sowie die Anwendung von Verbundverglasung lassen eine unendliche Anzahl von Kombinationen und Varianten zu. Dadurch können die Türen sowohl in modernen Häusern, als auch in klassischen Bauwerken eingebaut werden. Sie bilden in jeder Kombination einen wunderschönen, auffallenden Hauseingang, und verleihen der Fassade besonderen Charme.

Hohe Qualität

Die Konstruktion basiert auf dem System der thermoisolierten Aluminiumprofile Aluprof MB-86, das zurzeit das am meisten technologisch fortgeschrittene Türsystem ist. Das Türflügelprofil ist für die Verbindung mit speziellen Türfüllungen, die mit der Fläche des Türrahmens fluchtrecht ausgerichtet sind, bestimmt. Die Türfüllungen sind aus langlebigen und wetterbeständigen Materialien konstruiert. Die äußeren Elemente werden oft zusätzlich mit speziellen Lacken beschichtet, die Epoxidherze erhalten, wodurch die Füllungen ihr repräsentatives Aussehen für lange Zeit behalten.

DP 1

- Griff DP 60.1600 aus rostfreiem Stahl
- Verglasung vorne: VSG 33.1 thermofloat
- Verglasung Mitte: float gesandet mit durchsichtigen Streifen
- Verglasung hinten: thermofloat mit schwarzer Kante
- Alu-Nox-Rahmen außen und innen, aufgesetzt
- Oberfläche: RAL 9016 Verkehrsweiß glänzend



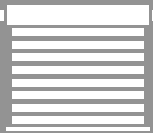
DP 1

DP 2

- Griff DP 60.1800 aus rostfreiem Stahl
- Verglasung vorne: VSG 33.1 thermofloat
- Verglasung Mitte: float gesandet mit durchsichtigen Streifen
- Verglasung hinten: thermofloat mit schwarzer Kante
- Alu-Nox-Rahmen außen und innen, eigelassen/versatzlos
- Oberfläche: RAL 7016 Anthrazitgrau matt



DP 2



DP 3

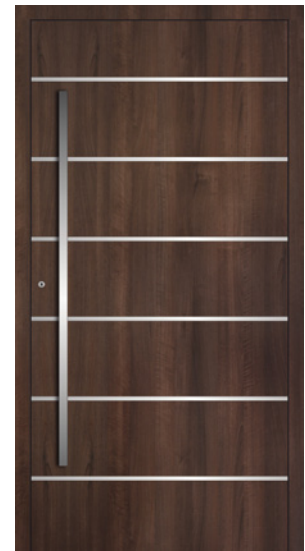
- Griff DP 60.1000 aus rostfreiem Stahl
- Verglasung vorne: VSG 33.1 thermofloat
- Verglasung Mitte: Glas gesandet
- Verglasung hinten: thermofloat mit schwarzer Kante
- Alu-Nox-Rahmen außen und innen, aufgesetzt
- Oberfläche: RAL 7016 Anthrazitgrau matt



DP 3

DP 4

- Griff DP 60.1400 aus rostfreiem Stahl
- Alu-Nox-Rahmen außen und innen, eigelassen/versatzlos
- Oberfläche: Mahagoni/Aufpreis für holzähnliche Farbe



DP 4



DP 5

- Griff DP 60.1600 aus rostfreiem Stahl
- Ausfräsungen außen und innen
- Oberfläche: RAL 7016 Anthrazitgrau



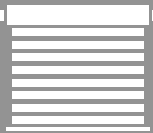
DP 5

DP 6

- Griff DP 60.1000 aus rostfreiem Stahl
- Verglasung vorne: VSG 33.1 thermofloat
- Verglasung Mitte: float gesandet mit durchsichtigen Streifen
- Verglasung hinten: thermofloat mit schwarzer Kante
- Ausfräsungen außen und innen
- Oberfläche: RAL 7001 matt

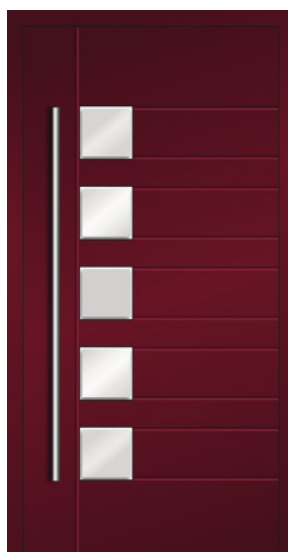


DP 6



DP 7

- Griff DP 40.1400 aus rostfreiem Stahl
- Verglasung vorne: VSG 33.1 thermofloat
- Verglasung Mitte: Glas gesandet mit durchsichtigem Rand
- Verglasung hinten: thermofloat mit schwarzer Kante
- Ausfräsungen außen und innen
- Oberfläche: RAL 3004 Purpurrot matt



DP 7

DP 8

- Griff DP 60.800 aus rostfreiem Stahl
- Verglasung vorne: VSG 33.1 thermofloat
- Verglasung Mitte: Glas gesandet mit durchsichtigem Rand
- Verglasung hinten: thermofloat mit schwarzer Kante
- Oberfläche: RAL 9016 Weiß glänzend

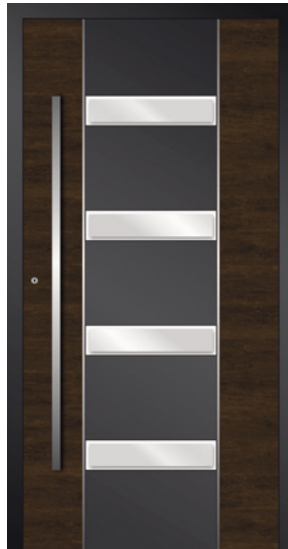


DP 8



DP 9

- Griff DP 60.1600 aus rostfreiem Stahl
- Verglasung vorne: VSG 33.1 thermofloat
- Verglasung Mitte: Glas gesandet mit durchsichtigem Rand
- Verglasung hinten: thermofloat mit schwarzer Kante
- Alu-Nox-Rahmen außen und innen, eingelassen/ohne Versatz
- Oberfläche: RAL 7016 Anthrazitgrau matt /WENGE/ Aufpreis für holzähnliche Farbe



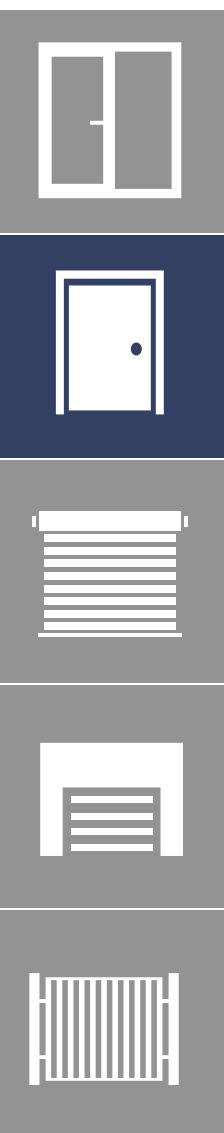
DP 9



DP 10

DP 10

- Griff DP 60.1800 aus rostfreiem Stahl
- Oberfläche: RAL 9006 Weißaluminium matt



DP 11

- Griff DP 60.1800 aus rostfreiem Stahl
- Verglasung vorne: VSG 33.1 thermofloat
- Verglasung Mitte: Glas gesandet mit durchsichtigen Streifen
- Verglasung hinten: thermofloat mit schwarzer Kante
- Alu-Nox-Elemente außen und innen, aufgesetzt
- Oberfläche: RAL 9007 Graualuminium matt



DP 11

DP 12

- Griff DP 50.1200 aus rostfreiem Stahl
- Verglasung vorne: VSG 33.1 thermofloat
- Verglasung Mitte: Glas gesandet mit durchsichtigem Rand
- Verglasung hinten: thermofloat mit schwarzer Kante
- Oberfläche: RAL 3004 Purpurrot matt/RAL 9007



DP 12



DP 13

- Griff DP 200.1600 aus rostfreiem Stahl
- Verglasung vorne: VSG 33.1 thermofloat
- Verglasung Mitte: Glas gesandet
- Verglasung hinten: thermofloat mit schwarzer Kante
- Alu-Nox-Elemente außen und innen, aufgesetzt
- Oberfläche: RAL 7016 Anthrazitgrau matt



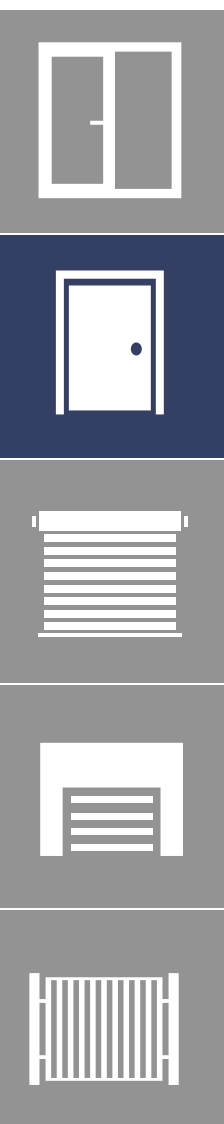
DP 13

DP 14

- Griff DP 60.1600 aus rostfreiem Stahl
- Verglasung vorne: VSG 33.1 thermofloat
- Verglasung Mitte: Glas gesandet mit durchsichtigen Streifen und einer schwarzen Umrahmung
- Verglasung hinten: thermofloat mit schwarzer Kante
- Ausfräsungen außen und innen
- Oberfläche: RAL 9016 Verkehrsweiß glänzend



DP 14



DP 15

- Griff DP 60.1200 aus rostfreiem Stahl
- Verglasung vorne: VSG 33.1 thermofloat
- Verglasung Mitte: Glas gesandet
- Verglasung hinten: thermofloat mit schwarzer Kante
- Alu-Nox-Elemente außen und innen
- Oberfläche: RAL 7016 Anthrazitgrau matt



DP 15

DP 16

- Griff DP 60.1600 aus rostfreiem Stahl
- Verglasung vorne: VSG 33.1 thermofloat
- Verglasung Mitte: float gesandet mit durchsichtigen Streifen
- Verglasung hinten: thermofloat mit schwarzer Kante
- Ausfrüsen außen und innen
- Oberfläche: RAL 7016 Anthrazitgrau matt



DP 16



DP 17

- Griff DP 50.1200 aus rostfreiem Stahl
- Verglasung vorne: VSG 33.1 thermofloat
- Verglasung Mitte: Glas gesandet mit durchsichtigen Streifen
- Verglasung hinten: thermofloat mit schwarzer Kante
- Ausfräsungen außen und innen
- Oberfläche: RAL 9016 Verkehrsweiß glänzend



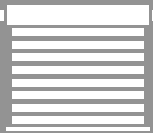
DP 17

DP 18

- Griff DP 60.800 aus rostfreiem Stahl
- Verglasung vorne: VSG 33.1 thermofloat
- Verglasung Mitte: Glas gesandet mit durchsichtigen Streifen
- Verglasung hinten: thermofloat mit schwarzer Kante
- Ausfräsungen außen und innen
- Alu-Nox-Elemente außen eingelassen/ohne Versatz
- Oberfläche: RAL 7001 matt



DP 18



DP 19

- DP 60.800 Griff aus rostfreiem Stahl
- Verglasung vorne: VSG 33.1 thermofloat
- Verglasung Mitte: Glas gesandet mit durchsichtigen Streifen
- Verglasung hinten: thermofloat mit schwarzer Kante
- Oberfläche: RAL 9016 Verkehrsweiß glänzend



DP 19

DP 20

- DP 60.1800 Griff aus rostfreiem Stahl
- Verglasung Mitte: Glas gesandet mit durchsichtigen Streifen und durchsichtigen geschmückten Umrahmung
- Verglasung hinten: thermofloat mit schwarzer warmer Kante
- „Rechteckiger“ Kratzschutz Alu-Nox außen ohne Versatz
- Zierrahmen aus Aluminium 20x60 auf der Aussenseite des Paneels
- Oberfläche: RAL 7016 Anthrazitgrau matt



DP 20



DP 21

- Griff DP 60.1800 aus rostfreiem Stahl
- Alu-Nox-Elemente außen und innen, aufgesetzt
- Oberfläche: RAL 7016 matt



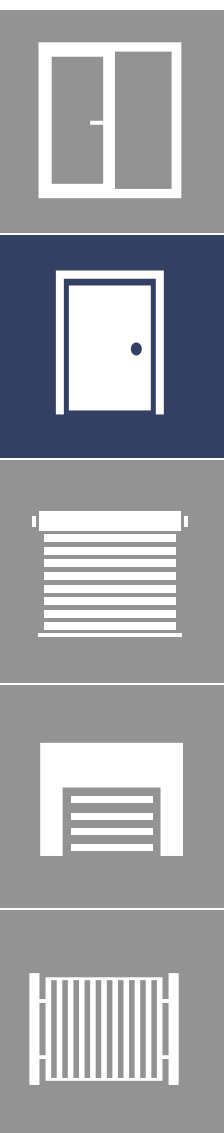
DP 21



DP 22

DP 22

- Griff DP 60.1800 aus rostfreiem Stahl
- Alu-Nox-Elemente außen und innen, aufgesetzt
- Oberfläche: RAL 7016 matt



DP 23

- Griff DP 60.1800 aus rostfreiem Stahl
- Alu-Nox-Elemente außen und innen, aufgesetzt
- Oberfläche: RAL 9016 matt



DP 23



serie DP 30



(Stützelemente mit einer Schräge von 45 Grad),
rostfreier Stahl, matt, poliert

Maße:

- DP 30.600 - 30x600 mm
- DP 30.800 - 30x800 mm
- DP 30.1000 - 30x1000 mm
- DP 30.1200 - 30x1200 mm
- DP 30.1400 - 40x1400 mm
- DP 30.1600 - 40x1600 mm
- DP 30.1800 - 40x1800 mm

serie DP 40



(Stützelemente gerade),
rostfreier Stahl, matt, poliert

Maße:

- DP 40.600 - 30x600 mm
- DP 40.800 - 30x800 mm
- DP 40.1000 - 30x1000 mm
- DP 40.1200 - 30x1200 mm
- DP 40.1400 - 40x1400 mm
- DP 40.1600 - 40x1600 mm
- DP 40.1800 - 40x1800 mm

serie DP 50



(Stützelemente seitlich gebogen),
rostfreier Stahl, matt, poliert

Maße:

- DP 50.600 - 30x600 mm
- DP 50.1000 - 30x1000 mm
- DP 50.1200 - 30x1200 mm

serie DP 55



(Stützelemente nach vorne gebogen),
rostfreier Stahl, matt,

Maße:

- DP 55.600 - 600 mm
- DP 55.1600 - 1600 mm

serie DP 60



(Stützelemente gerade),
rostfreier Stahl, matt, poliert

Maße:

- DP 60.600 - 40x20x600 mm
- DP 60.800 - 40x20x800 mm
- DP 60.1000 - 40x20x1000 mm
- DP 60.1200 - 40x20x1200 mm
- DP 60.1400 - 40x40x1400 mm
- DP 60.1600 - 40x40x1600 mm
- DP 60.1800 - 40x40x1800 mm





serie DP 70

(Stützelemente 45 Grad),
rostfreier Stahl, matt, poliert

Maße:

- DP 70.600 - 40x20x600 mm
- DP 70.800 - 40x20x800 mm
- DP 70.1000 - 40x20x1000 mm
- DP 70.1200 - 40x20x1200 mm
- DP 70.1400 - 40x40x1400 mm
- DP 70.1600 - 40x40x1600 mm
- DP 70.1800 - 40x40x1800 mm



serie DP 80

(Stützelemente am Griffende),
rostfreier Stahl, matt, poliert

Maße:

- DP 80.600 - 600 mm



serie DP 90

(Stützelemente nach vorne gebogen),
rostfreier Stahl, matt,

Maße:

- DP 90.600 - 600 mm



serie DP 100

(Stützelemente gerade),
rostfreier Stahl, matt, poliert

Maße:

- DP 100.600 - 600 mm
- DP 100.800 - 800 mm
- DP 100.1000 - 1000 mm
- DP 100.1200 - 1200 mm
- DP 100.1400 - 1400 mm
- DP 100.1600 - 1600 mm
- DP 100.1800 - 1800 mm



serie DP 110

(Stützelemente 45 Grad),
rostfreier Stahl, matt, poliert

Maße:

- DP 110.600 - 600 mm
- DP 110.800 - 800 mm
- DP 110.1000 - 1000 mm
- DP 110.1200 - 1200 mm
- DP 110.1400 - 1400 mm
- DP 110.1600 - 1600 mm
- DP 110.1800 - 1800 mm



serie DP 120

rostfreier Stahl, matt, poliert

Maße:

- DP 120.600 - 600 mm



serie DP 200

(Stützelemente gerade),
rostfreier Stahl/Jatobe, matt, poliert

Maße:

- DP 200.800 - 800 mm
- DP 200.1200 - 1200 mm
- DP 200.1600 - 1600 mm



serie DP 210

(Stützelemente mit einer Schräge von 45 Grad),
rostfreier Stahl/Jatobe, matt,

Maße:

- DP 210.800 - 800 mm
- DP 210.1200 - 1200 mm
- DP 210.1600 - 1600 mm

Wir bieten eine breite Auswahl an Motivscheiben, Scheiben aus durchsichtigem Glas und Ornamentscheiben in den

Ornamente zur Auswahl:



Lichtausschnitte, Oberlichte und Seitenlichte bestehen aus dreifachen Verbundverglasungen mit warmen Kanten. Die Lichtausschnitte (permanente Verglasung) können sowohl auf einer, als auch auf beiden Seiten der Türkonstruktion angebracht werden. Maximale Breite des 1400 mm.

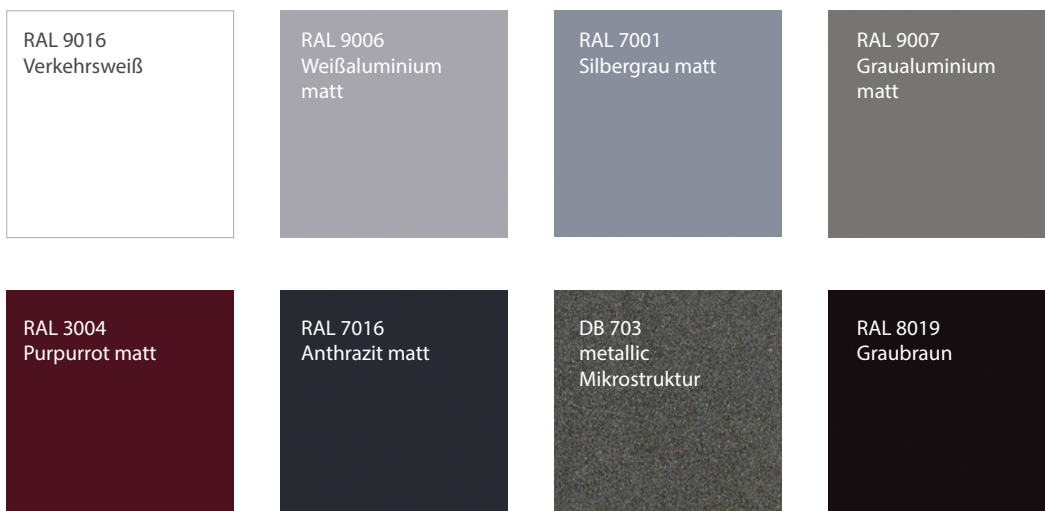
Alle Türmodelle können mit Lichtausschnitten, Oberlichtern und Seitenlichtern ausgeführt werden.
Variante 1: Glas in Sandstrahlopti (Motiv)
Variante 2: Durchsichtiges Glas
Variante 3: Ornamentglas

Schmuck für Ihr Haus

Despiro Türen sind ein Angebot für alle anspruchsvolle Kunden. Dank der anwendung von Neusten Technischen lösungen und Modernen Design, sind die Türen nicht nur ein effizienter und stabiler Eingang, sondern auch seine Visitenkarte und Schmuck für lange Jahre.

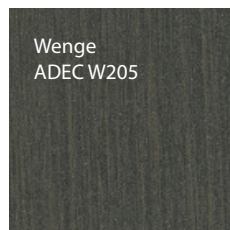
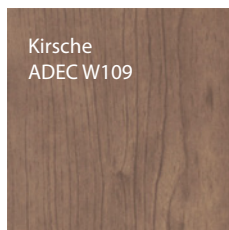
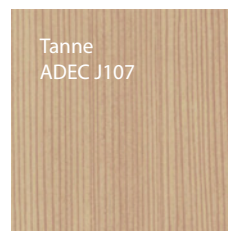
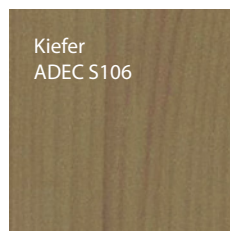
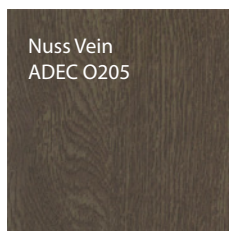
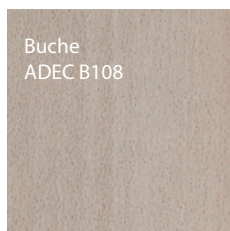
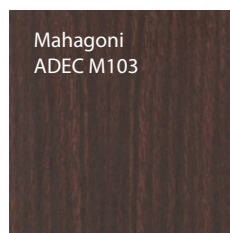
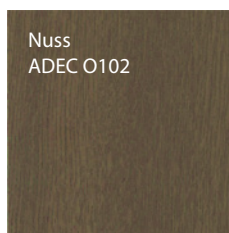
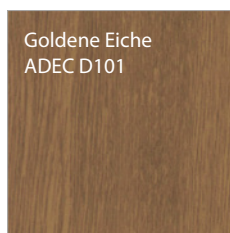
Standardfarben

Die Farbgebung verbessert das Aussehen der Tür und des ganzen Gebäudes.



* Optional sind alle RAL-Farben gegen Aufpreis erhältlich

Holzähnliche Farben



* die abgebildeten Farben können von den Originaltönen

* Holzähnliche Farben gegen Zuzahlung erhältlich



Standardausführung

Nur die hochwertigsten Beschläge können gute Sicherheit garantieren. Sigenia ist nicht nur eine Reihe von Verriegelungen, aber auch ein sehr gut Koordiniertes System das die besten Komponente beinhaltet.



Verglasung

Verglasung vorne: VSG 33.1 thermofloat,
Verglasung Mitte: float gesandet mit durchsichtigen Streifen
Verglasung hinten: thermofloat mit schwarzer Kante



Drücker

In unseren Angebot finden Sie auch Drücker und Knauf
in INOX.



Verriegelung A2600

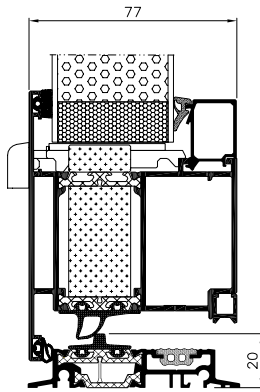
Wir garantieren die höchste Sicherheit. Runde
Stahlbolzen gewährleisten eine gute Zuziehung des
Flügels zum Rahmen. Zusätzliche Sicherheit: Haken
- die das Einbrechen erschweren.



Sigenia Axxent

Für Despirotüren bieten wir verdecktliegende Beschläge
Axxent. Sie gewährleisten eine Tragbarkeit bis zu 120 kg.
Zusätzlich werden die mit 3D-Regulation ausgestattet, die
die Montage vereinfachen und beschleunigen.





MB 86 Aero Basic

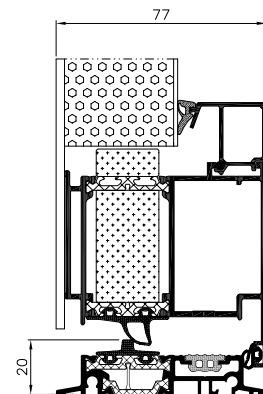
eingesetzte Füllung

- 2-Kammer-Verglasung mit Koeffizienten
 $U_g=0,7 \text{ W/m}^2\text{K}$,
- Stärke der Füllung: 44 mm
- Wärmeübergangskoeffizient der Tür
 U_d von $0,9 \text{ W/m}^2\text{K}$
- Vier Konstruktionsvarianten: ST, SI, SI + und Aero

MB 86 Aero Classic

Einseitig Bündig

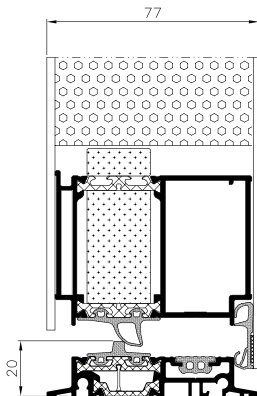
- 2-Kammer-Verglasung mit Koeffizienten
 $U_g=0,7 \text{ W/m}^2\text{K}$,
- Stärke der Füllung: 44 mm
- Wärmeübergangskoeffizient der Tür
 U_d von $0,9 \text{ W/m}^2\text{K}$
- Vier Konstruktionsvarianten: ST, SI, SI + und Aero



MB 86 Aero Exclusive

Beidseitig Bündig

- 2-Kammer-Verglasung mit Koeffizienten
 $U_g=0,7 \text{ W/m}^2\text{K}$,
- Stärke der Füllung: 44 mm
- Wärmeübergangskoeffizient der Tür
 U_d von $0,61 \text{ W/m}^2\text{K}$
- Vier Konstruktionsvarianten: ST, SI, SI + und Aero



Vorzüge der Tür Despiro design:

- Haustür mit Aufsatzfüllung im Aluminiumsystem Aluprof MB-86.
- Ideal glatte Fläche dank spezieller Aluminiumkonstruktion.
- Breite 77 mm - ohne Versatz zwischen dem Türrahmen und der auf das Türblatt aufgeklebten Füllung.
- Es können auch Konstruktionen mit großen Abmessungen - bis 1,40 m Breite und 2,6 m Höhe ausgeführt werden.
- Die verdeckt liegenden Türbänder Sigenia Axxent verleihen den Eindruck von Einheitlichkeit und Harmonie.
- Ausstattung mit festem Seitenlicht möglich.
- Standardmäßig 2-Kammer-Verglasung $U_g=0,7 \text{ W/m}^2\text{K}$.
- Wärmeübergangskoeffizient der gesamten Tür U von $0,61 \text{ W/m}^2\text{K}$.
- Wasserdichtheitsklasse 6A.
- Beständige, wartungsfreie Konstruktion aus Aluminium.
- Die Tür kann mit oder ohne Türschwelle ausgeführt werden.
- Erhältlich in vielen Mustern und RAL-Farben sowie mit holzähnlichen Beschichtungen.

1.

Ästhetische Dekorfüllungen sind in vielen Mustern und RAL-Farben sowie mit holzähnlichen Beschichtungen erhältlich.

2.

Mit oder ohne Türschwelle ausführbar.

3.

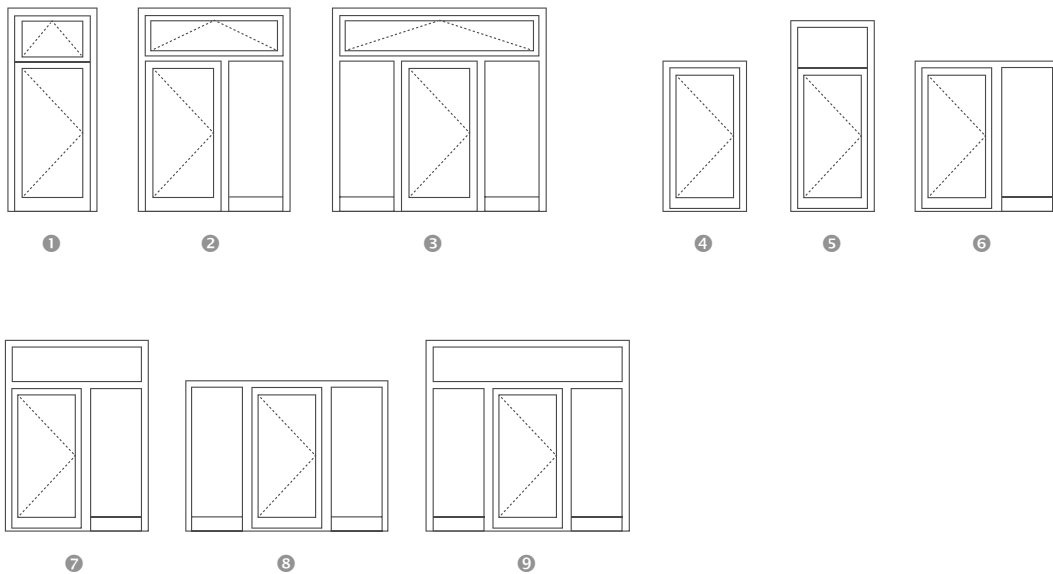
Die Türdichtungen garantieren hohe Dichtheit gegen Wasser und Luft, was Wohnkomfort sichert und Kosten sparen lässt.

4.

Vier Konstruktionsvarianten: ST, SI, SI+ und AERO ermöglichen sehr gute thermische Parameter.

5.

Stabile und haltbare Aluminiumprofile erlauben Türen in größeren Maßen zu bauen.



* Alle Modelle können eingesetzt werden oder einseitig/beidseitig Bündig.





Bei der Produktlinie „All in One Control“ haben wir uns vor allen darauf konzentriert, unsere Tür- und Fensterrahmen zu einem Teil eines intelligenten Hauses zu machen. Die von uns vorgeschlagenen Technologien erleichtern die Verwaltung des Hauses und sorgen zugleich für Komfort und höchste Sicherheit.

Control ist ein Set, das aus aufeinander abgestimmten Antrieben, Sendern und Steuerungsmodulen besteht, mit dem Rollläden, Tore, Türen, Alarmanlagen und sogar die Beleuchtung bequem gesteuert werden können. Nach Anschluss an Geräte wie Tahoma Premium oder Connexoon kann der Nutzer diese mithilfe lokaler Geräte steuern, die über WLAN oder iOS bzw. Android verfügen, wie z.B. Tablet, Smartphone, Smartwatch oder Laptop/Notebook.

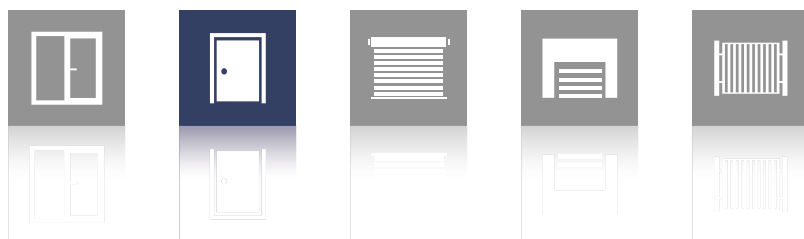
Indem Sie sich für Produkte der Produktlinie „All in One Control“ entscheiden, erhalten Sie ein technologisch vollständig konformes System. Der Kunde wählt Produkte aus, wir bearbeiten alle Elemente der Automatik, mit denen diese Produkte ausgestattet werden sollen. Bei der Komplettierung des Gerätes greifen wir ausschließlich zu den besten Lösungen des anerkannten europäischen Herstellers – Somfy.



„All in One Control“ – Alles in einer Hand



Eingangstüren aus Aluminium



Dieser Katalog ist kein kommerzielles Angebot. Es ist auch keine Grundlage für die Einreichung von Reklamationen.
Die präsentierten Fotos sind Beispielbilder, keine tatsächlichen Produktfotos.